



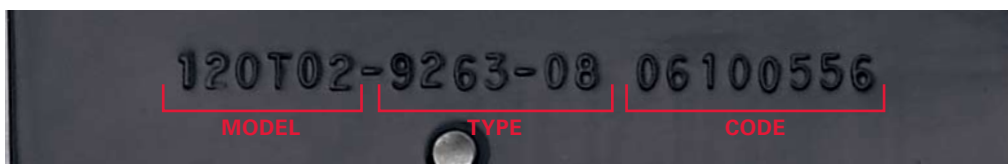
THE POWER WITHIN™



MODELLO/TIPO/CODICE

DOVE RINTRACCIARE IL CODICE DEL TUO MODELLO BRIGGS & STRATTON

Se conosci il modello/tipo/codice del tuo motore Briggs & Stratton, cio' ti agevolerà nella richiesta di servizi di manutenzione o parti di ricambio presso il tuo rivenditore di zona. I motori Briggs & Stratton sono montati su applicazioni con lo stesso marchio, così come su applicazioni di altri costruttori; in tal modo è possibile che vengano indicati contemporaneamente sulla stessa macchina sia il numero di modello dell'applicazione che quello del motore. Il numero di modello è generalmente impresso nella parte in metallo del motore. Di seguito riportiamo un esempio di come è composto il modello/tipo/codice:



ESEMPIO MOTORI PER MACCHINE DA GIARDINO:

○ Immediatamente sopra alla candela



400 Series™, 500 Series™
Classic™, Sprint™, SO™, Q™

○ Sulla lastra in metallo sopra alla marmitta



600 Series™, 800 Series™
Quantum®, Intek™

ESEMPIO MOTORI PER MACCHINE DA GIARDINO:

○ Stampato sulla copertura valvola



Power Built™ Series, I/C® Series™,
Intek™ Series™, Extended Life Series®

ESEMPI PER ALTRI MOTORI:

○ Stampato sulla copertura valvola. Sotto allo scarico e dietro al filtro aria.



800 - 1600 Series™

Power Built™, Intek™,
Intek™ I/C®, Intek™ Pro



THE POWER WITHIN™

BRIGGS&STRATTON
CORPORATION
EUROPEAN REGIONAL OFFICE
ZÜRCHERSTRASSE 4,
CH-8852 ALTENDORF
SWITZERLAND
©2009 Briggs & Stratton Corporation